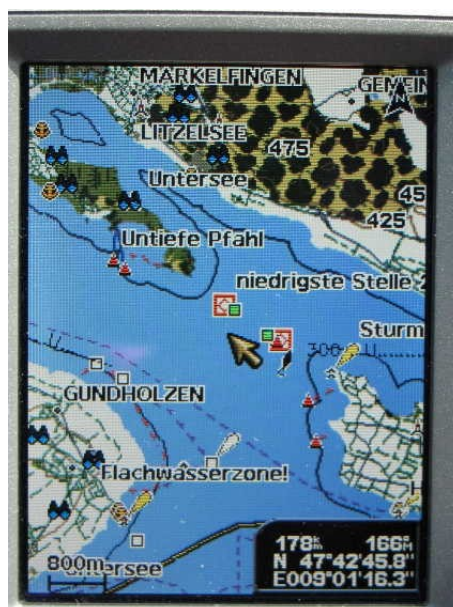


Read me

Die Bodensee-Navigationskarte für Garmin Sounder

Die normale Bodensee-Navigationskarte benötigt für die korrekte Darstellung eine .typ-Datei und ist auf Soundern nicht lauffähig. Mit Hilfe der typ-Datei wird ein spezielles Kartenlayout definiert. Sounder Geräte unterstützen keine typ-Datei. Es sind daher Anpassungen für die Sounder Serie notwendig¹. Es gibt 2 Varianten der Karte. Sounderkarte mit und ohne Umland. Der Bildaufbau der kleineren Karte ohne Umland dürfte etwas schneller sein weil weniger Details dargestellt werden müssen.

So sieht die lauffähige Testkarte auf einem GPSMap 421s Sounder aus:



¹ Die angepasste Testkarte verwendet keine typ Datei. Sie wurde mit der Kompatibilitäts-Option Marine=X mit dem Programm cgpsmapper kompiliert. Wie von Sounder Besitzern berichtet wurde, erkennen Garmin Sounder in gmapsupp.img umbenannte Kartenkacheln direkt. Das kompilierte Kartenimage (11111111.img) wurde daher nicht wie sonst üblich mit Sendmap als gmapsupp.img gesichert sondern nur in gmapsupp.img umbenannt. Ob mit Sendmap erzeugte gmapsupp.img in Soundern auch funktionieren wurde nicht mehr getestet. (kein Testgerät verfügbar) Für die Sounderkarte gelten die Nutzungsbedingungen der Bodensee-Navigationskarte. Bei Problemen mit der Karte bitte Nachricht an [KajakFun\(at\)t-online.de](mailto:KajakFun(at)t-online.de)